

Inspiron 17

7000 Series

Quick Start Guide

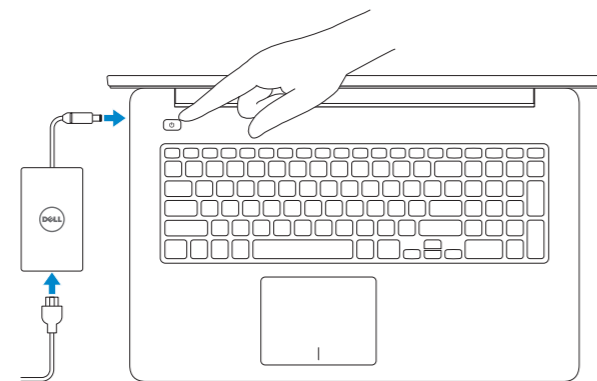
Snelstartgids
Guide d'information rapide
Guía de inicio rápido

1 Connect the power adapter and press the power button

Sluit de netadapter aan en druk op de aan-uitknop

Connectez l'adaptateur d'alimentation et appuyez sur le bouton d'alimentation

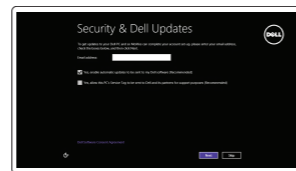
Conecte el adaptador de energía y presione el botón de encendido



2 Finish Windows setup

Voltooi de Windows-setup | Terminez l'installation de Windows

Finalice la configuración de Windows



Enable security and updates

Schakel de beveiliging en updates in

Activez la sécurité et les mises à jour

Activar seguridad y actualizaciones



Connect to your network

Maak verbinding met uw netwerk

Connectez-vous à votre réseau

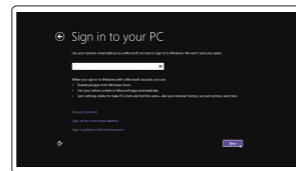
Conectar a la red

NOTE: If you are connecting to a secured wireless network, enter the password for the wireless network access when prompted.

N.B.: Als u verbinding maakt met een beveiligd draadloos netwerk, vul dan het wachtwoord voor het netwerk in wanneer daar om gevraagd wordt.

REMARQUE: si vous vous connectez à partir d'un réseau sans fil sécurisé, saisissez le mot de passe d'accès au réseau sans fil lorsque vous y êtes invité.

NOTA: Si se está conectando a una red inalámbrica segura, introduzca la contraseña para el acceso a la red cuando se le solicite.



Sign in to your Microsoft account or create a local account

Meld u aan bij uw Microsoft-account of maak een lokale account aan

Connectez-vous à votre compte Microsoft ou créez un compte local

Ingrese a su cuenta de Microsoft o cree una cuenta local

Locate your Dell apps

Vind uw Dell apps | Localisez vos applications Dell

Localice sus aplicaciones Dell



Register your computer

Registreer de computer | Enregistrez votre ordinateur

Registrar el equipo



Dell Backup and Recovery

Dell Back-up en herstel | Dell Backup and Recovery

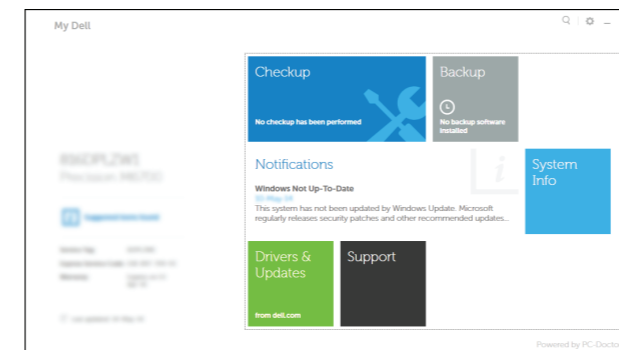
Respaldo y Recuperación de Dell



My Dell

Mijn Dell | Mon Dell

Mi Dell



Learn how to use Windows

Lees meer over het gebruik van Windows | Apprenez à utiliser Windows

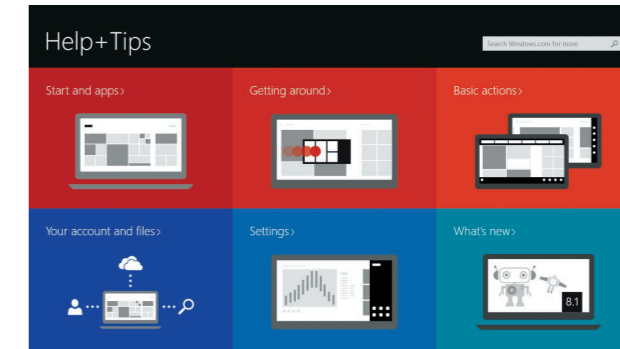
Cómo usar Windows



Help and Tips

Hulp en tips | Aide et conseils

Ayuda y sugerencias



Product support and manuals

Productondersteuning en handleidingen

Support produits et manuels

Soporte del producto y manuales

dell.com/support

dell.com/support/manuals

dell.com/windows8

Contact Dell

Neem contact op met Dell | Contacter Dell

Póngase en contacto con Dell

dell.com/contactdell

Regulatory and safety

Regelgeving en veiligheid | Réglementations et sécurité

Normativa y seguridad

dell.com/regulatory_compliance

Regulatory model

Wettelijk model | Modèle réglementaire

Modelo normativo

P24E

Regulatory type

Wettelijk type | Type réglementaire

Tipo normativo

P24E002

Computer model

Computermodel | Modèle de l'ordinateur

Modelo de equipo

Inspiron 7746

Información para NOM, o Norma Oficial Mexicana

La información que se proporciona a continuación se mostrará en los dispositivos que se describen en este documento, en conformidad con los requisitos de la Norma Oficial Mexicana (NOM):

Importador:

Dell Mexico S.A. de C.V.

AV PASEO DE LA REFORMA NO 2620 PISO 11

COL. LOMAS ALTAS

MEXICO DF CP 11950

Modelo

Voltaje de alimentación

Frecuencia

Consumo de corriente de entrada

Voltaje de salida

Consumo de corriente de salida

País de origen

P24E

100 V CA-240 V CA

50 Hz-60 Hz

1,50 A/1,60 A/1,70 A/2,50 A

19,50 V CC

3,34 A/4,62 A

Hecho en China



Scan to access
how-to information

Dell.com/URL/Inspiron/17



© 2014 Dell Inc.

© 2014 Microsoft Corporation.



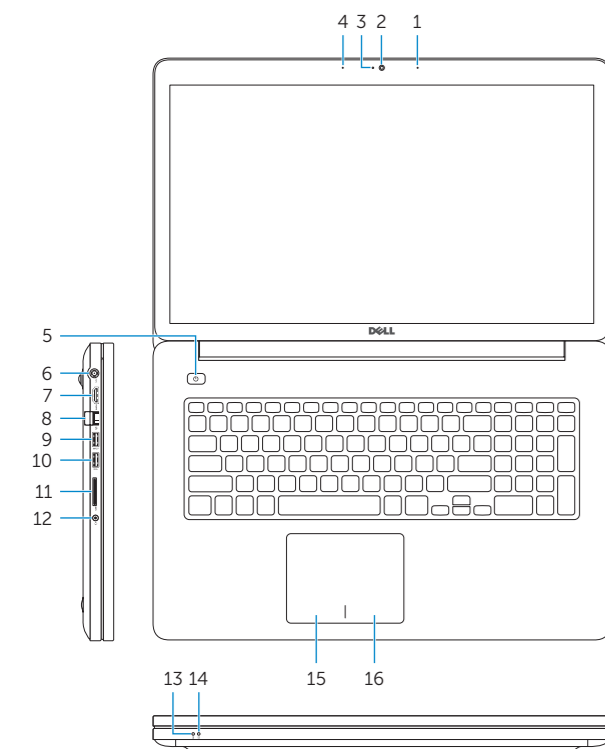
ONVFCFA00

Printed in China.

2014-10

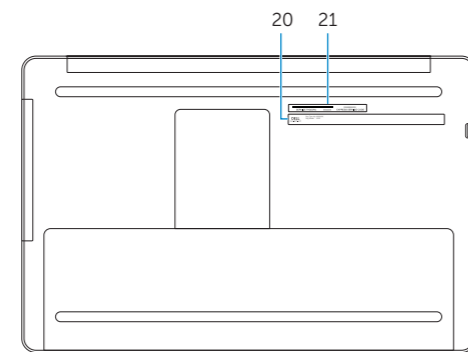
Features

Kenmerken | Caractéristiques | Funciones



1. Right microphone
2. Camera
3. Camera-status light
4. Left microphone
5. Power button
6. Power-adaptor port
7. HDMI port
8. Network port
9. USB 3.0 port with PowerShare
10. USB 3.0 port
11. Media-card reader

12. Headset port
13. Power and battery-status light
14. Hard-drive activity light
15. Left-click area
16. Right-click area
17. USB 2.0 ports (2)
18. Optical drive
19. Security-cable slot
20. Regulatory label
21. Service Tag label



1. Rechtermicrofoon
2. Camera
3. Statuslampje camera
4. Linkermicrofoon
5. Aan-uitknop
6. Poort voor netadapter
7. HDMI-poort
8. Netwerkpoot
9. USB 3.0-poort met PowerShare
10. USB 3.0-poort
11. Mediakaartlezer

12. Headsetpoort
13. Lampje voor energie- en batterijniveau
14. Activiteitslampje vaste schijf
15. Gebied voor linksklikken
16. Gebied voor rechtsklikken
17. USB 2.0-aansluitingen (2)
18. Optisch station
19. Sleuf voor beveiligingskabel
20. Regelgevingsplaatje
21. Servicetag

1. Microphone droit
2. Caméra
3. Voyant d'état de la caméra
4. Microphone gauche
5. Bouton d'alimentation
6. Port de l'adaptateur d'alimentation
7. Port HDMI
8. Port réseau
9. Port USB 3.0 avec PowerShare
10. Port USB 3.0
11. Lecteur de carte mémoire

12. Port pour casque
13. Voyant d'état de l'alimentation
14. Voyant d'activité du disque dur
15. Zone de clic gauche
16. Zone de clic droit
17. Ports USB 2.0 (2)
18. Lecteur optique
19. Emplacement pour câble de sécurité
20. Étiquette de conformité aux normes
21. Étiquette de numéro de série

Shortcut keys

Sneltoetsen | Touches de fonction

Teclas de acceso directo



Mute audio

Geluid dempen | Couper le son
Silenciar el audio



Decrease volume

Geluidsniveau omlaag | Diminuer le volume
Disminuir el volumen



Increase volume

Geluidsniveau omhoog | Augmenter le volume
Aumentar el volumen



Play/Pause

Afspelen/Pauzeren | Lire/Pause
Reproducir/Pausar



Open Search charm

Open de charm Zoeken | Ouvrir l'icône Rechercher
Abrir charm Buscar



Open Share charm

Open de charm Delen | Ouvrir l'icône Partager
Abrir charm Compartir



Open Devices Charm

Open de charm Apparaten | Ouvrir l'icône Périphériques
Abrir Charm Dispositivos



Open Settings Charm

Instellingencharm openen | Ouvrir l'icône Paramètres
Abrir acceso configuración



List recently-used apps

Lijst met recent gebruikte apps
Applications récemment utilisées
Lista de las aplicaciones usadas recientemente



Disable/enable keyboard backlight

Toetsenbordverlichting uit/inschakelen
Activer/Désactiver le rétroéclairage du clavier
Activar/desactivar luz de fondo del teclado



Decrease brightness

Helderheid verminderen | Diminuer la luminosité
Disminuir brillo



Increase brightness

Helderheid vermeerderen | Augmenter la luminosité
Aumentar brillo



Turn off/on wireless

Draadloos in-/uitschakelen | Activer/Désactiver le sans fil
Activar/desactivar la función inalámbrica

NOTE: For more information, see *Specifications* at dell.com/support.

N.B.: Ga voor meer informatie naar *Specificaties* via dell.com/support.

REMARQUE : pour plus d'informations, consultez la section *Caractéristiques* sur dell.com/support.

NOTA: Para más información, consultar *Especificaciones* en dell.com/support.